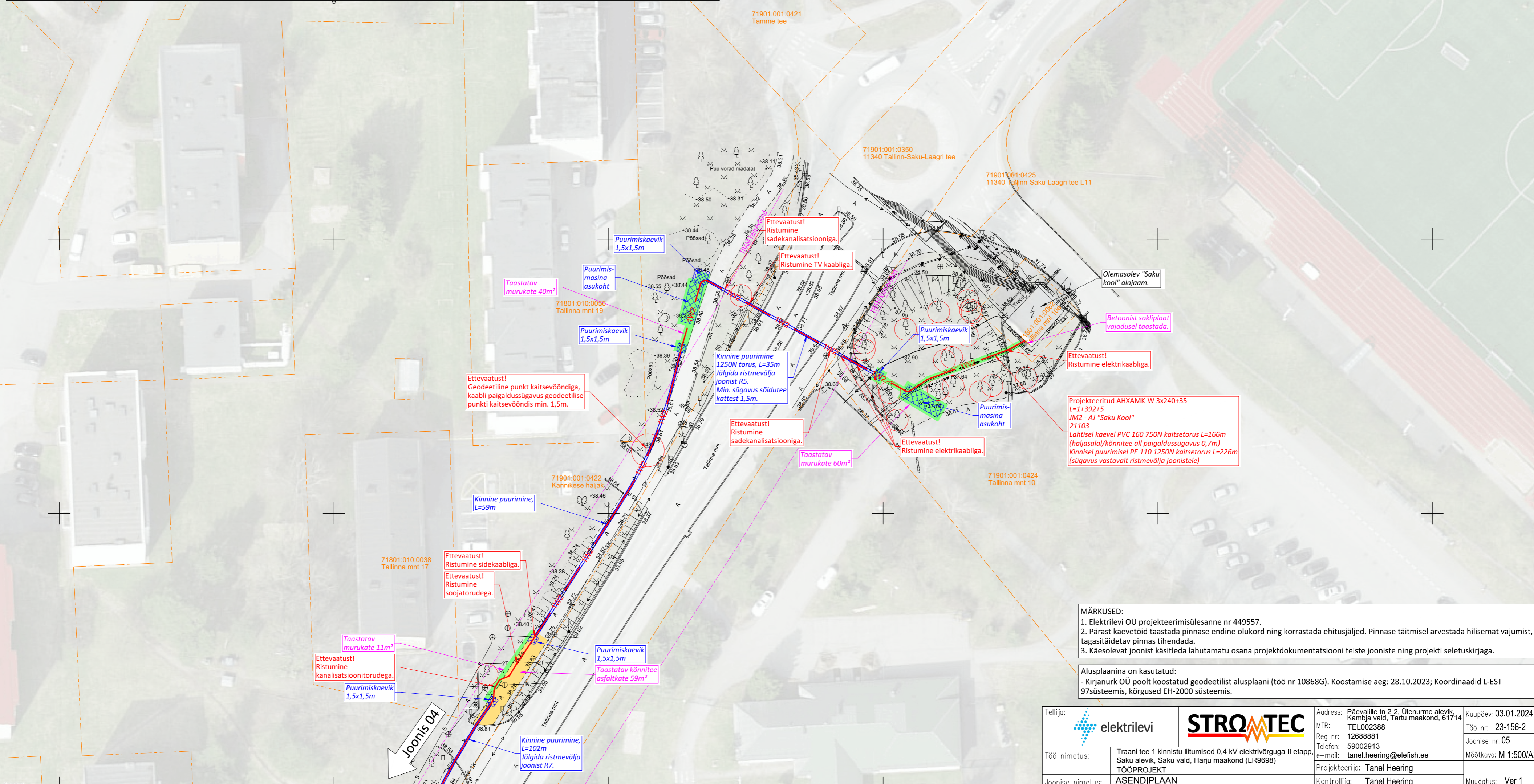


TINGMÄRGID

	1W2	Projekteeritud KP maakaabel kaitsetorus
	1W2	Projekteeritud maakaabel puurimistorus
		Projekteeritud reservtoru lahtisel kaavel
		Projekteeritud reservtoru puurimisel
		Projekteeritud murukatte taastamine
		Projekteeritud sõidutee asfalkatte taastamine
		Projekteeritud tänavakivi katte taastamine
		Projekteeritud killustikkatte taastamine
		Puurimiskaevik 1,5x1,5m
		Puurimismasina asukoht
		Puu kaitsevöönd 2m



MÄRKUSED:
 1. Elektrilevi OÜ projekteerimisülesanne nr 449557.
 2. Pärast kaevetööd taastada pinnase endine olukord ning korrastada ehitusjärged. Pinnase täitmisel arvestada hilisemat vajumist, tagasitäidetav pinnas tihendada.
 3. Käesolevat joonist käsitleda lahutamatu osana projektdokumentatsiooni teiste jooniste ning projekti seletuskirjaga.

Alusplaanina on kasutatud:
 - Kirjanurk OÜ poolt koostatud geodeetilist alusplaani (töö nr 10868G). Koostamise aeg: 28.10.2023; Koordinaadid L-EST 97süsteemis, kõrgused EH-2000 süsteemis.

Tellijä:		Address: Päevaille tn 2-2, Ülenurme alevik, Kambja vald, Tartu maakond, 61714	Kuupäev: 03.01.2024
Töö nimetus:	Traani tee 1 kinnistu liitumised 0,4 kV elektrivõrguga II etapp, TÖÖPROJEKT	MTR: TEL002388	Töö nr: 23-156-2
Joonise nimetus:	ASENDIPLAAN	Reg nr: 12688881	Joonise nr: 05
		Telefon: 59002913	Mõõtka: M 1:500/A2
		e-mail: tanel.heering@elefish.ee	
		Projekteerija: Tanel Heering	
		Kontrollija: Tanel Heering	Muudatus: Ver 1